

## Komet Twin модели



komet | *Twin Max*



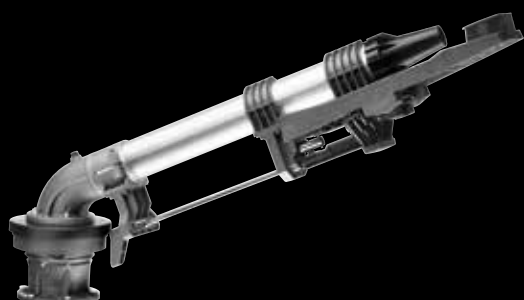
komet | *Twin 101 ULTRA*



komet | *Twin 140 ULTRA*



komet | *Twin 160 ULTRA*



komet | *Twin 202 ULTRA*



**Komet Austria GmbH**  
Julius Durst Str. 10  
9900 Lienz/Austria  
Ph. (+43) 4852 71550 500  
Fax. (+43) 4852 71550 550  
komet@kometirrigation.com  
www.kometirrigation.com

Rif. 566 ED. Z24/06 - ...  
© Copyright 2024 Komet Austria GmbH

Все данные и иллюстрации приведены исключительно в справочных целях и могут быть изменены в любое время без предупреждения и ответственности со стороны производителя.



INNOVATIVE  
IRRIGATION

# komet | *Twin*

## Большие Водометы

для Катущек, Дождевальных Установок  
и Стационарных Систем

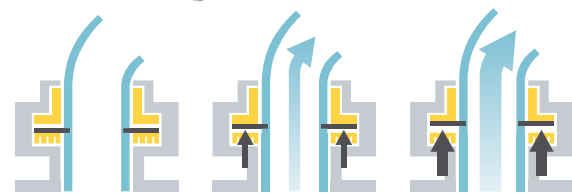
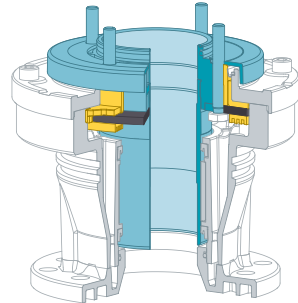


**THE KOMET ADVANTAGE:**  
INNOVATION WITH IMPACT



# 1 | Распределение Воды

## Komet Автоматический Тормозной Регулятор



- 1.** В режиме ожидания работы "тормозной диск" водомета лежит на нижних бортиках устройства.
- 2.** По мере увеличения рабочего давления тормозной диск выталкивается вверх к верхним бортикам, создавая тормозное усилие.
- 3.** Чем выше давление - тем выше тормозное усилие для компенсации растущей силы вращения водомета, создаваемой приводом.



- Саморегулируемое тормозное усилие
- Идеальная скорость вращения при любом давлении
- Слишком высокое тормозное усилие
- Скорость вращения слишком медленная
- Слишком низкое тормозное усилие
- Скорость вращения слишком быстрая

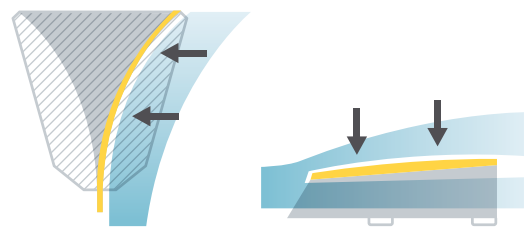
## Komet Дефлектор

- Превосходное распределение воды на всей зоне охвата водомета
- Адаптирует работу водомета под любое давление и отклонения



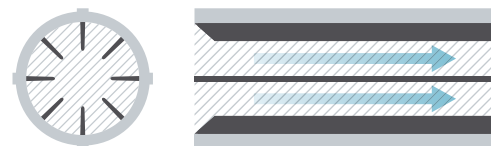
# 2 | Охват

## Komet Гидродинамика



Дефлектор спроектирован для превосходного распределения воды, при этом создавая ламинарную струю для максимального охвата

## Komet Трубка



Благодаря специальной конструкции трубки вода доходит до форсунки с наименьшими колебаниями и потерями давления

## Komet Форсунка



Уникальная коническая форма цельнолитой форсунки поддерживает максимальную скорость потока и формирует идеально круглую струю на выходе, что позволяет водомету достичь непревзойденного охвата.

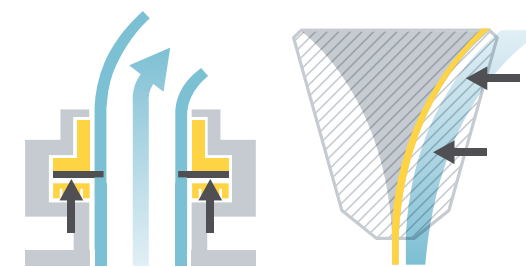


# 3 | Энерго-эффективность

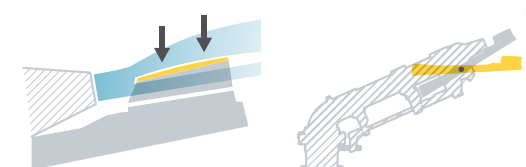
## Komet Энергодинамика

### Komet - Система Баланса

- Система Баланса Komet основана на взаимодействии между тормозным регулятором и дефлектором
- Сбалансированный рабочий режим позволяет добиться превосходных результатов при любом давлении и расходе воды
- Интерактивное взаимодействие между двумя компонентами происходит непрерывно и автоматически



Постоянная скорость вращения водомета при любом давлении



Равномерная струя при любом давлении



# 4 | Надежность

## Komet Конструкция - Качество



### Автоматический Тормозной Регулятор

Тормозной регулятор уникален благодаря используемым материалам. Внутренние части изготовлены из обработанной нержавеющей стали и помещены в корпус из анодированного алюминия для повышения стойкости к коррозии и износу



### Трубка

Цилиндр из судостроительного алюминия разработан для максимального увеличения охвата и выравнивания струи. Внутренние струевыпрямители - результат гидродинамических испытаний.



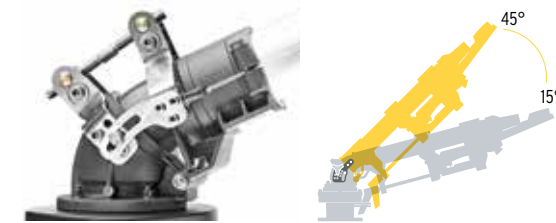
### Приводной Рычаг

Приводной механизм сделан из полимерных материалов, гарантирующих износостойкость, превосходящую алюминий. Уменьшенный вес деталей обеспечивает хорошую функциональность даже при низком давлении



# 5 | Адаптивность

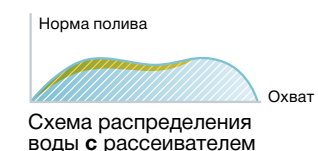
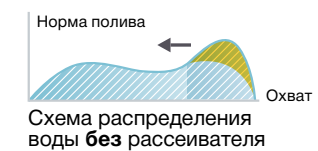
## Komet - Изменяемая Траектория



- Сильный ветер может вызвать смещение струи
- Понижение траектории может уменьшить смещение
- Регулировка траектории в местах ЛЭП

## Komet Динамические Рассеиватели

### Эффект Динамического Рассеивателя при Низком Давлении



### Эффект Динамического Рассеивателя в Стационарных Системах

